

Trapez-C-Schienen-Befestiger

Montagehinweise



Hinweise

Das Montageset eignet sich als Befestigungselement auf Trapezdächern mit einer Blechdicke von 0,63 bis 1,5 mm. Die Montage der Module muss waagrecht erfolgen. Bitte prüfen Sie vor der Montage die Modulmaße und klären Sie den Klemmbereich mit Ihrem Modulhersteller ab.

Diese Betriebsanleitung enthält wichtige Informationen zur sicheren und sachgerechten Montage und Nutzung des Trapez-C-Schienen-Befestigers. Bitte beachten Sie unbedingt die Informationen und Sicherheitshinweise dieser Anleitung. Halten Sie die allgemeinen gesetzlichen Vorschriften (Unfallverhütungsvorschriften) sowie die Sicherheitshinweise ein.

Sperren Sie den Arbeitsbereich vor Beginn der Montagearbeiten ab, um diesen gegen unbeabsichtigtes Betreten zu sichern. Führen Sie die Arbeiten an der Anlage aus einem sicheren Stand aus!

Werden Bauteile des Trapez-C-Schienen-Befestigers beim Einbau bzw. zu einem späteren Zeitpunkt verändert, so sind diese baulichen Veränderungen mit dem Hersteller

abzuklären. Erfolgt eine Veränderung ohne Kenntnis des Herstellers, erlischt im Schadensfall dessen Haftungsanspruch. Beschädigungen jeglicher Art, die auf Eingriffe des Kunden zurückzuführen sind, werden von der Garantie ausgeschlossen.

Schalten Sie vor Arbeiten an elektrischen Bauteilen unbedingt die Stromversorgung ab.

Zu Garantiebestimmungen beachten Sie bitte die Allgemeinen Geschäftsbedingungen der ALTEC Metalltechnik GmbH.

Es wird darauf hingewiesen, dass bei einer notwendigen Demontage und Entsorgung die geltenden Bestimmungen eingehalten werden müssen. Bitte wenden Sie sich in diesem Fall an eine Fachfirma. Tragen Sie bei den Arbeiten an

der Anlage Schutzhandschuhe, Sicherheitsschuhe und einen Schutzhelm.

Vergewissern Sie sich, dass alle in der Einzelteileübersicht aufgeführten Teile vorhanden sind.

Legen Sie sich die einzelnen Bauteile in der beabsichtigten Reihenfolge des Montageablaufes zurecht.

Sie benötigen für die Montage vorzugsweise 1 – 2 Personen. Gegebenenfalls müssen Flächen von Schnee befreit werden.

Lagern Sie Bauteile bis zur Montage im Trockenen, da sonst Flecken oder Beschädigungen entstehen können.

Der Hersteller übernimmt keine Verantwortung für Schäden, die durch unsachgemäße Montage oder höhere Gewalt entstanden sind.

Statische Hinweise

Das Dach muss die zusätzlichen Lasten aufnehmen können, die aus der Montage einer PV-Anlage resultieren. Eine ausreichende Befestigung der Dacheindeckung an der Unterkonstruktion ist zu gewährleisten.

Der Trapez-C-Schienen-Befestiger ist problemlos auf Gebäuden mit folgenden Wind- und Schneelasten einsetzbar:

Windlast: Zone 2, $h < 18$ m (Binnenland)
Zone 2, $h < 10$ m (Küste)
Zone 3, $h < 10$ m (Binnenland)

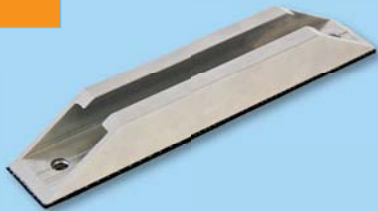
Schneelast: Zone 2, bis $h < 285$ m über NN und Norddeutsche Tiefebene
Zone 2, bis $h < 420$ m über NN
Zone 2a, bis $h < 285$ m über NN

Bei anderen Wind- und Schneegebieten fragen Sie bitte bei unserem Team nach.

Einzelteileübersicht

Montagehinweise

1



C-Schiene mit EPDM-Band

2



Mittelklemme mit Klemmstein

3



Endklemme mit Zylinderkopfschraube und Gewindeplatte

4



Dünnschraube

Einmessen der Befestigungspunkte

Die Abstände der Trapez-C-Schienen-Befestiger ergeben sich aus der Modulbreite + 19 mm (Länge der Mittelklemme) + 2 mm (für Maßtoleranzen) ❶. Der Klemmpunkt muss auf der Hochsicke liegen und muss in Abstimmung mit dem Klemmbereich des Moduls festgelegt werden ❷. Für die Montage ist eine Lehre empfehlenswert.



C-Schienen-Stücke auf die Trapezblech-Hochsicke auflegen und parallel ausrichten. Die Befestigung erfolgt mit Dünnschrauben. Diese sind anschlagsorientiert (Tiefenanschlag) einzuschrauben.

Module befestigen

Zunächst die Endklemme in die C-Schienen-Stücke einschieben und Gewindeplatte um 90° drehen.

Mittelklemmen zwischen den Modulen auf die C-Schienen-Stücke ein klicken und festschrauben. Der Abstand zwischen den Modulen beträgt 19 mm.



Alle Klemmverbindungen der Größe M8 sind mit 12 bis 15 Nm anzuziehen.

ALTEC
Metalltechnik GmbH
Industriegebiet 1
07924 Crispendorf

Tel. 03663 4210-0
Fax 03663 4210-211
info@altec-metalltechnik.de
www.altec-metalltechnik.de