

ALTEC *SD_TRAFIX-V-ECO*



Montagehinweise



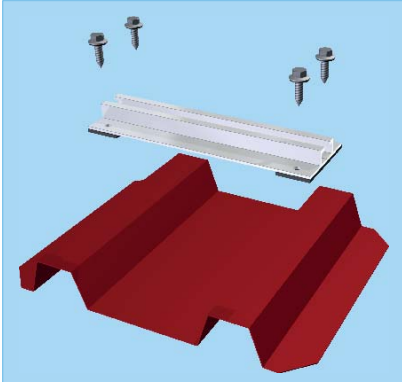
Statische Hinweise

Das Dach muss die zusätzlichen Lasten aufnehmen, die aus der Montage resultieren. Bedingt durch die bauaufsichtliche Zulassung der Dünnblechschrauben ist eine Mindestblechdicke einzuhalten. Bei einer Befestigung auf Sandwichelementen müssen die Schichten ausreichend gesichert sein.

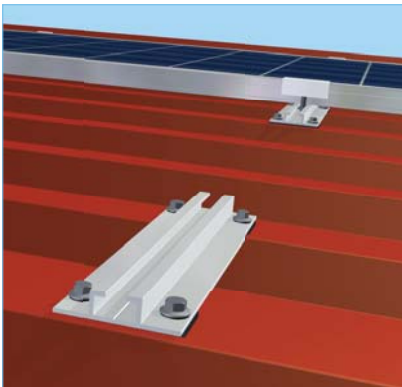


Das Montageset eignet sich als Befestigungselement auf Trapezdächern mit einer Blechdicke von 0,63 bis 1,5 mm. Die Montage der Module muss senkrecht erfolgen.

ALTEC SD_TRAFIX-V-ECO Montagehinweise



Die Schiene wird auf die Hochsicken des Trapezblechs aufgelegt und ausgerichtet. Die Befestigung erfolgt mit den beiliegenden Dünnschrauben. Diese sind anschlagorientiert (Tiefenanschlag) einzuschrauben. Die Anordnung bzw. die Abstände der Schienen sind dem Belegungsplan zu entnehmen bzw. sind diese entsprechend der festgelegten Klemmpunkte der verwendeten Module zu montieren.



Bitte beachten Sie für die Modulmontage die Montagehinweise „Modulklemmung mit End- und Mittelklemmen, Module senkrecht montiert“.

Fehlbohrungen von überdrehten Dünnschrauben bzw. Bohrungen von gelösten Dünnschrauben dürfen nicht wiederverwendet werden.