




Checkliste für Trapezblechschuhe

- Anfrage
 Bestellung (zutreffendes bitte ankreuzen)

 03663 4210-211

 03663 4210-0

 info@altec-metalltechnik.de

Name:

Straße/Nr.:

PLZ/Ort:

Telefon:

Fax:

E-Mail:

Stückzahl*:

Liefertermin:

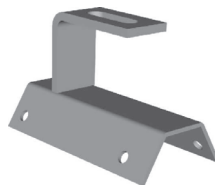
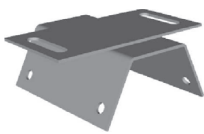
* Bei Trapezblechschuhen ist eine Mengenabweichung von ca. +1 % (bzw. 1 Stk.) der Gesamtzahl möglich.

mit Platte

mit Winkel

mit Steg

mit Gewindebolzen



Langloch: M8 M10

Gewindebolzen:

M8 M10

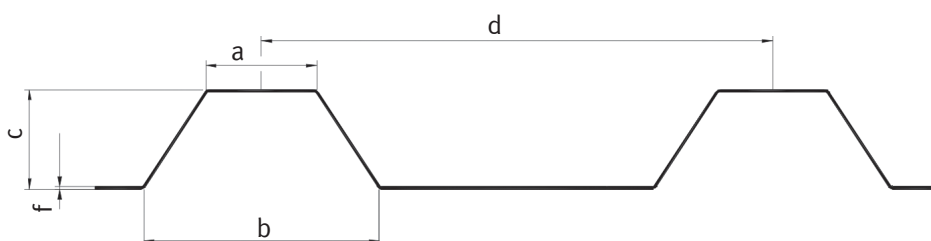
Zubehör

mit Dünnblechschrauben: ja nein

EPDM-Band: geschnitten lfd. Meter

Trapezblechmaße

Bitte bemaßen Sie das folgende Trapezblech, so dass es uns möglich ist, Ihnen ein individuelles Angebot zu erstellen. Gegen Aufpreis liefern wir Ihnen zum Trapezblechschuh 2 mm starkes EPDM-Band.



a: _____ mm

b: _____ mm

c: _____ mm

d: _____ mm

f: _____ mm

Material (Trapezblech):

Angebot/Auftragsbestätigung an:**Lieferanschrift:**

(wenn von Firmenadresse abweichend)

Name:

Name:

Straße/Nr.:

Straße/Nr.:

PLZ/Ort:

PLZ/Ort:

Avis-Nr.:

Avis-Nr.:

Ort/Datum:

Firmenstempel/Unterschrift: