

CHECKLISTE FÜR

TRAPEZBLECHSCHUHE

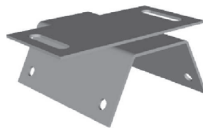
per E-Mail an: info@altec-metalltechnik.de
per Fax an: 03663 4210-211

- Anfrage
 Bestellung (zutreffendes bitte ankreuzen)

Name: _____
Straße/Nr.: _____
PLZ/Ort: _____
Telefon: _____
E-Mail: _____
Stückzahl*: _____

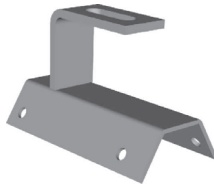
* Bei Trapezblechschuhen ist eine Mengenabweichung von ca. +1 % (bzw. 1 Stk.) der Gesamtzahl möglich.

mit Platte



Langloch:
 M8 M10

mit Winkel



Langloch:
 M8 M10

mit Steg



Langloch:
 M8 M10

mit Gewindebolzen



Gewindebolzen:
 M8 M10

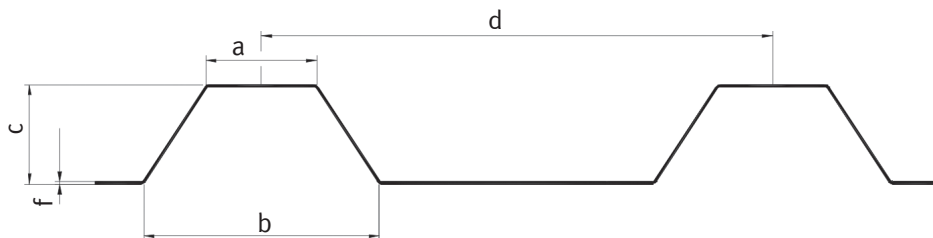
Zubehör

mit Dünnschrauben: ja nein

EPDM-Band: geschnitten lfd. Meter

Trapezblechmaße

Bitte bemaßen Sie das folgende Trapezblech, so dass es uns möglich ist, Ihnen ein individuelles Angebot zu erstellen. Gegen Aufpreis liefern wir Ihnen zum Trapezblechschuh 2 mm starkes EPDM-Band.



a: _____ mm
b: _____ mm
c: _____ mm
d: _____ mm
f: _____ mm

Material (Trapezblech): _____

Lieferanschrift:

(wenn von Firmenadresse abweichend)

Name:

Straße/Nr.:

PLZ/Ort:

Avis-Nr.:

Firmenstempel/Unterschrift:
